



GENERAL CATALOGUE 2022

AUTHOR: BY ORDER OF PARDIS CERAM COMPANY (TEL: 051 43239562-5)

WWW.PCP.CO.IR | INSTAGRAM: PARDIS.CERAMPAZH

MASHHAD-IRAN-2023

CIRCULATION: 1000

CEO: DR.JALAL JALALZADEH

PROJECT MANAGMENT: DR.PARSA JALALZADEH

COPYWRITER: MAHLA SAFAEI

CREATIVE DIRECTOR: POURIA MOKHTARI

ART DIRECTOR: ALIREZA AZIZI

GRAPHIC DESIGNER & POST-PRODUCTION : NILOOFAR ABDOLAHI

3D ARTIST: ALI EHTESHAM

PREPARED IN PARDIS DESIGN STUDIO-MASHHAD

(TEL: 051-38 33 93 07)

CONTENTS

ARCTIC	12	ORLANDO BLACK	55
ARCTIC NAVY BLUE	15	REMIS LIGHT GRAY	58
BOTEGA	16	REMIS BROWN	59
EVOLUTION	19	REMIS DARK GRAY	63
FLODSTEN	20	REMIS LIGHT GRAY	64
FLODSTEN GRAY	23	REMIS DARK GRAY	65
HABANA	24	REMIS DARK GRAY	67
NOVA DARK	27	REMIS LIGHT GRAY	69
NOVA LIGHT GRAY	28	VALENTINO DARK	70
PERSIAN ONYX	31	VALENTINO LIGHT	70
PERONDA	32	ISABELLA	71
SANTORINI	35	VALENTINO LIGHT	75
SILVIA	36	VALENTINO DARK	77
TIVOLI DARK	39	VARNA LIGHT	78
TIVOLI LIGHT	40	VARNA GRAY	78
VISION	43	VARNA	79
VOLGA	44	VARNA	81
LIMAK	46	BETON ART	83
ALBRO DARK	47	QUENTINO	84
RICO	52	MONTIEGO BROWN	87
ORLANDO BLACK	53	VEIN LIGHT	88



شرکت پردیس سرام پاژ در سال ۱۳۸۹ در زمینی به مساحت ۳۲ هکتار با مشارکت و سرمایه‌گذاری کشور چین در شهرک صنعتی عطار نیشابور به بهره برداری رسید. عملیات بنایی و ساخت شرکت از فروردین سال ۱۳۹۰ و عملیات تولید از مهرماه ۱۳۹۱ آغاز گردید. در ابتدای فرایند تولید، شرکت سرام پاژ تولید کاشی دیوار دو پخت با بدنه سفید را در دستور کار خود قرار داد.

استفاده از پیشرفته‌ترین دستگاه‌های روز دنیا در زمینه پولیش و همچنین تکنولوژی نانو در خط تولید در کنار بزرگترین و خاص‌ترین کوره پخت کشور، این شرکت را به یکی از سردمداران تولید سرامیک کف تبدیل کرده است.

این مجموعه صنعتی در حال حاضر ماهانه حدود بیش از ۶۰۰۰۰ متر مکعب سرامیک در سایزهای ۶۰ در ۸۰، ۶۰ در ۸۰، ۶۰ در ۱۲۰، ۸۰ در ۱۲۰، ۱۰۰ در ۱۲۰، ۱۰۰ در ۱۶۰ و ۱۸۰ با انواع لعاب‌های ترانس، اپک، نیمه اپک و مات و افکت‌های گوناگون لعاب تولید می‌کند. حضور مستقیم حدود ۵۰۰ نفر کمک‌شایانی به اشتغال‌زایی و خدمات‌رسانی به مردم این مرز و بوم کرده است. همکاری با صنایع همچون معادن، کارتن‌سازی، حمل و نقل، تزریق پلاستیک و سایر صنایع وابسته ما را در رسیدن به اهدافمان یاری می‌نماید.

شرکت پردیس سرام پاژ در سال ۱۳۹۵ همزمان با پیشرفت صنعت کاشی و سرامیک در ایران و بنا به صلاحدید مدیران ارشد شرکت، طرح توسعه برای تولید پایدار کلید زد. بر اساس این طرح، شرکت سرام پاژ محصول خود را به کاشی پرسلانی کف تغییر داد. از اول خردادماه همان سال خط تولید شرکت جهت تغییر محصول متوقف و از اول مهرماه ۱۳۹۵ خط تولید محصولات جدید با قابلیت تولید روزانه حدود ۱۵۰۰۰ متر مربع فعال شد.

پس از شیوع ویروس کرونا در سال ۱۳۹۸ و عدم حضور متخصصین چینی روند تولید متوقف گردید. آقای دکتر جلال زاده، در اردیبهشت ۱۳۹۹ با اعتماد و تکیه بر متخصصین داخلی، شرکت مجدد راه‌اندازی و تولید کاشی پرسلانی را از سر گرفته شد.

با انجام همگانی واکسیناسیون کرونا، پرسنل چینی مجدد در آبان‌ماه ۱۳۹۹ به خط تولید بازگشتند اما یک سال بعد یعنی در اسفندماه سال ۱۴۰۰ با تغییر بدنه و لعاب بومی، شرکت به طور کامل به متخصصین ایرانی واگذار شد. از آن زمان تا به حال، سبد محصولات شرکت با تولید کاشی‌های پرسلانی مشکی و تیره توسعه پیدا کرده است.

افتخارات

رویدادهای مهم



- گواهینامه استاندارد ISO 9001
- گواهینامه استاندارد CE اروپا
- گواهینامه های استاندارد ملی ایران شامل:
 - INSO-9169-2
 - INSO-9169-3
 - INSO-9169-4
 - INSO-9169-6
 - INSO-9169-7

KEDA

- تاسیس شرکت مشترک با چین ۱۳۸۹
- آغاز عملیات بنایی و ساخت شرکت ۱۳۹۰
- آغاز عملیات تولید ۱۳۹۱
- اجرای طرح توسعه تولید پایدار و تغییر خط تولید از کاشی دیوار دو پخت به کاشی پرسلانی کف ۱۳۹۵
- توقف روند تولید همزمان با شیوع کرونا و خارج شدن متخصصین چینی از پروژه ۱۳۹۸
- بازگشت نیروهای چینی پس از واکسیناسیون کرونا و تکیه بر متخصصین داخلی ۱۳۹۹
- واگذاری کامل شرکت به متخصصین داخلی ۱۴۰۰

۱۳۸۹
۱۳۹۰
۱۳۹۱
۱۳۹۵
۱۳۹۸
۱۳۹۹
۱۴۰۰

KEDA

۱۱-نماینده مرکزی: بازرگانی ابر تجارت
شماره تماس: ۰۹۱۵۳۱۴۱۶۴۲ / ۰۹۱۳۰۲۹۲۷۵

۱۲-نماینده آذربایجان شرقی: بازرگانی پاکدل
شماره تماس: ۰۴۱۳۴۷۶۸۵۳۵-۷ / ۰۴۱۳۳۳۳۲۹۳۱
۰۹۱۴۸۱۴۸۱۲۹

۱۳-نماینده زنجان: بازرگانی محرمی
شماره تماس: ۰۹۱۲۳۴۱۹۳۵۷

۱۴-نماینده مازندران: بازرگانی سیفی پور
شماره تماس: ۰۹۱۲۰۳۰۹۲۱۴

۱۵-نماینده کردستان: بازرگانی علانی
شماره تماس: ۰۹۱۸۸۷۴۵۷۲۱

۱۶-نماینده اصفهان: بازرگانی آبا ده
شماره تماس: ۰۳۱۴۵۹۲۰ / ۰۳۱۳۵۵۷۳۴۲۰
۰۳۱۳۶۶۴۵۴۷۰

۱۷-نماینده یزد: بازرگانی ضیائی
شماره تماس: ۰۳۵-۳۸۴۱۷۶۲۰-۲۶ / ۰۹۱۳۱۵۳۷۰۱

۱۸-نماینده آذربایجان غربی: بازرگانی ابر تجارت
شماره تماس: ۰۹۱۵۳۱۴۱۶۴۲ / ۰۹۱۳۰۲۹۲۷۵

۱۹-نماینده سیستان و بلوچستان: بازرگانی جعفری
شماره تماس: ۰۹۱۵۱۴۰۱۰۱۶

۲۰-نماینده اردبیل: بازرگانی ابر تجارت
شماره تماس: ۰۹۱۵۳۱۴۱۶۴۲ / ۰۹۱۳۰۲۹۲۷۵

۱-نماینده تهران: بازرگانی اسکندری
شماره تماس: ۰۲۱۲۶۳۱۸۶۳۶-۸

۲-نماینده خراسان: بازرگانی جهانی
شماره تماس: ۰۵۱-۳۷۲۶۲۱۰ / ۰۵۱-۳۷۲۴۲۵۱۲
۰۹۱۵۴۲۰۲۷۴۷ / ۰۹۰۵۱۴۲۶۶۰

۳-نماینده البرز: بازرگانی غفرانی
شماره تماس: ۰۹۳۷۵۴۸۵۱۵۸ / ۰۹۹۲۶۳۶۵۹۶۰۱

۴-نماینده همدان: بازرگانی احمدی خرم
شماره تماس: ۰۸۱۳۴۲۰۱۴۸۳ / ۰۹۱۸۱۱۱۱۲۴۱

۵-نماینده سمنان: بازرگانی ارغان
شماره تماس: ۰۲۳۳۱۰۴۹ / ۰۹۱۲۱۳۱۸۷۰۲

۶-نماینده فارس: بازرگانی علوی
شماره تماس: ۰۹۱۷۱۱۱۴۶۴۵ / ۰۹۰۲۱۱۱۴۶۴۵
۰۹۱۲۰۵۸۹۱۲ / ۰۹۰۳۱۱۱۴۶۴۵

۷-نماینده گلستان: بازرگانی سورنا - بازرگانی حسینی
شماره تماس: ۰۱۷۳۲۲۲۶۶۲۶ / ۰۱۷۳۲۴۳۵۷۰۲

۸-نماینده گلستان (گنبد): بازرگانی تقوی
شماره تماس: ۰۱۷۳۳۲۲۴۶۴۰

۹-نماینده کرمانشاه: بازرگانی مومیوند
شماره تماس: ۰۹۱۲۵۴۹۷۷۰ / ۰۹۱۹۷۳۶۲۰۵

۱۰-نماینده ایلام: بازرگانی امیدیان
شماره تماس: ۰۹۱۸۱۴۳۴۲۳۹



ARCTIC

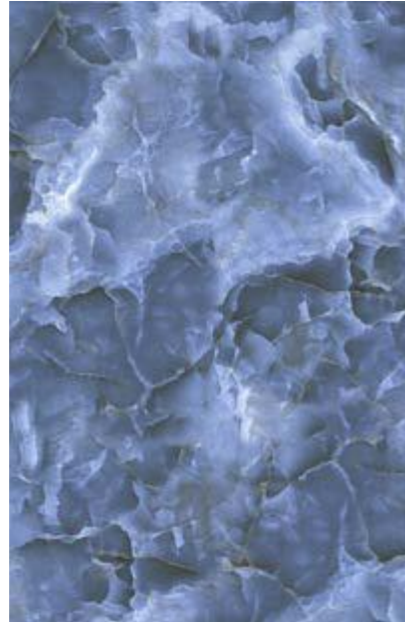
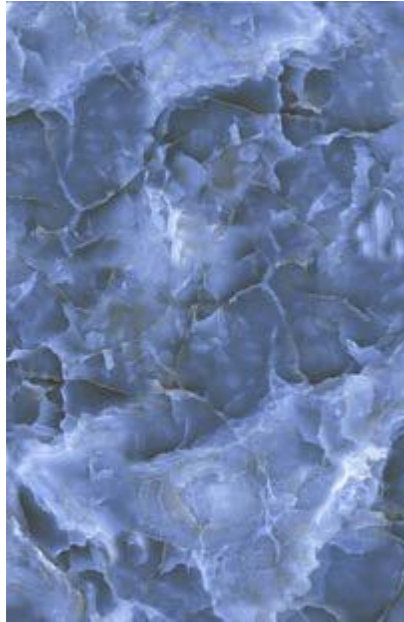
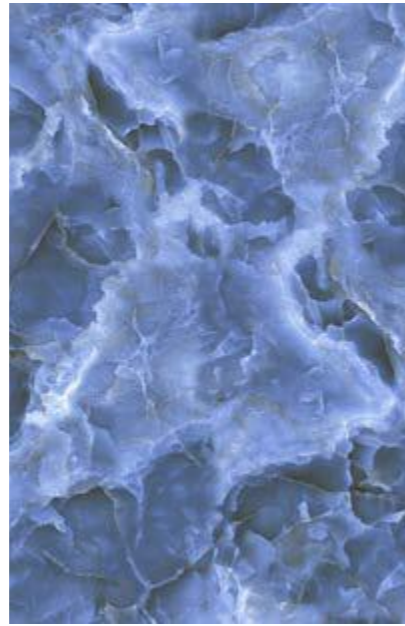
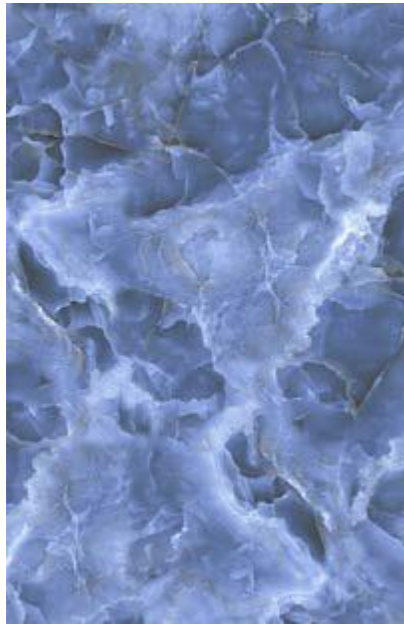
PORCELAIN | DOUBLE FIRING | RECTIFIED | DIGITAL | WHITE BODY



ARCTIC
NANOPOLISH
80x120 CM
4 FACES

ARCTIC NAVY BLUE

PORCELAIN | DOUBLE FIRING | RECTIFIED | DIGITAL | WHITE BODY



ARCTIC NAVY BLUE
NANOPOLISH
80x120 CM
4 FACES



BOTEGA

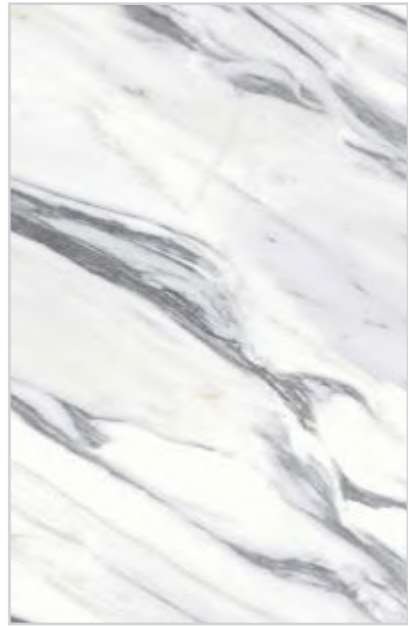
PORCELAIN | DOUBLE FIRING | RECTIFIED | DIGITAL | WHITE BODY



BOTEGA
NANOPOLISH
80x120 CM
4 FACES

EVOLUTION

PORCELAIN | DOUBLE FIRING | RECTIFIED | DIGITAL | WHITE BODY

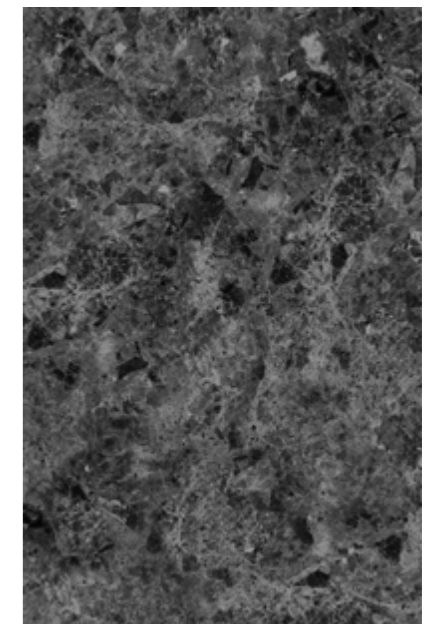
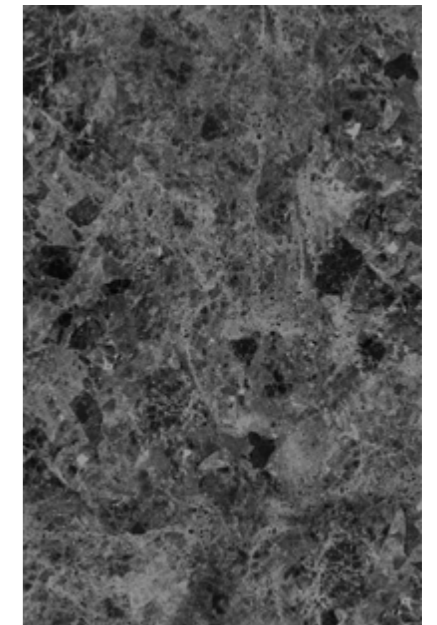
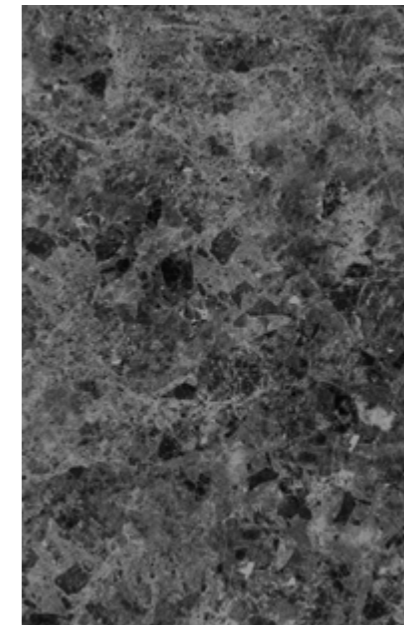


EVOLUTION
NANOPOLISH
80x120 CM
6 FACES



FLODSTEN DARK GRAY

PORCELAIN | DOUBLE FIRING | RECTIFIED | DIGITAL | WHITE BODY



FLODSTEN DARK GRAY
NANOPOLISH
80x120 CM
3 FACES

FLODSTEN LIGHT GRAY

PORCELAIN | DOUBLE FIRING | RECTIFIED | DIGITAL | WHITE BODY



FLODSTEN LIGHT GRAY
NANOPOLISH
80x120 CM
3 FACES



HABANA

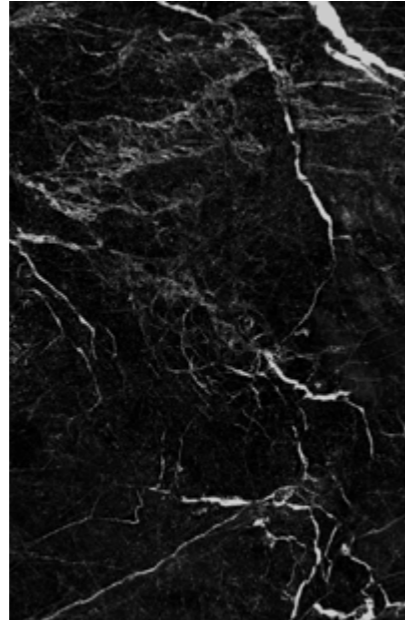
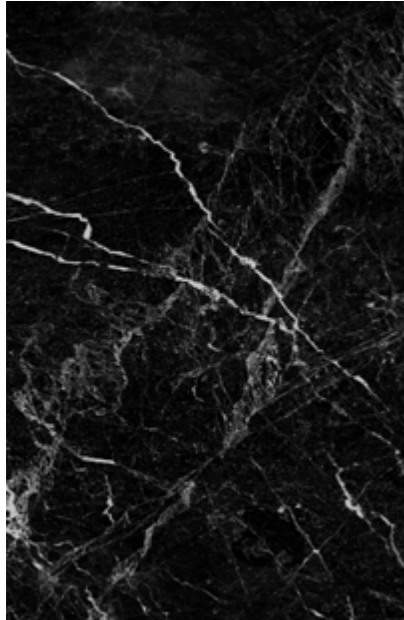
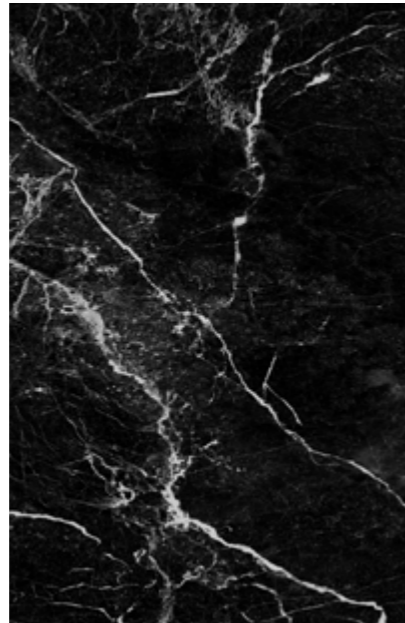
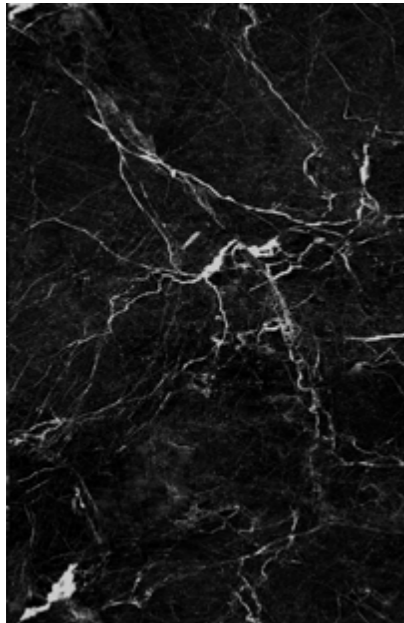
PORCELAIN | DOUBLE FIRING | RECTIFIED | DIGITAL | WHITE BODY



HABANA
NANOPOLISH
80x120 CM
4 FACES

NOVA BLACK

PORCELAIN | DOUBLE FIRING | RECTIFIED | DIGITAL | WHITE BODY

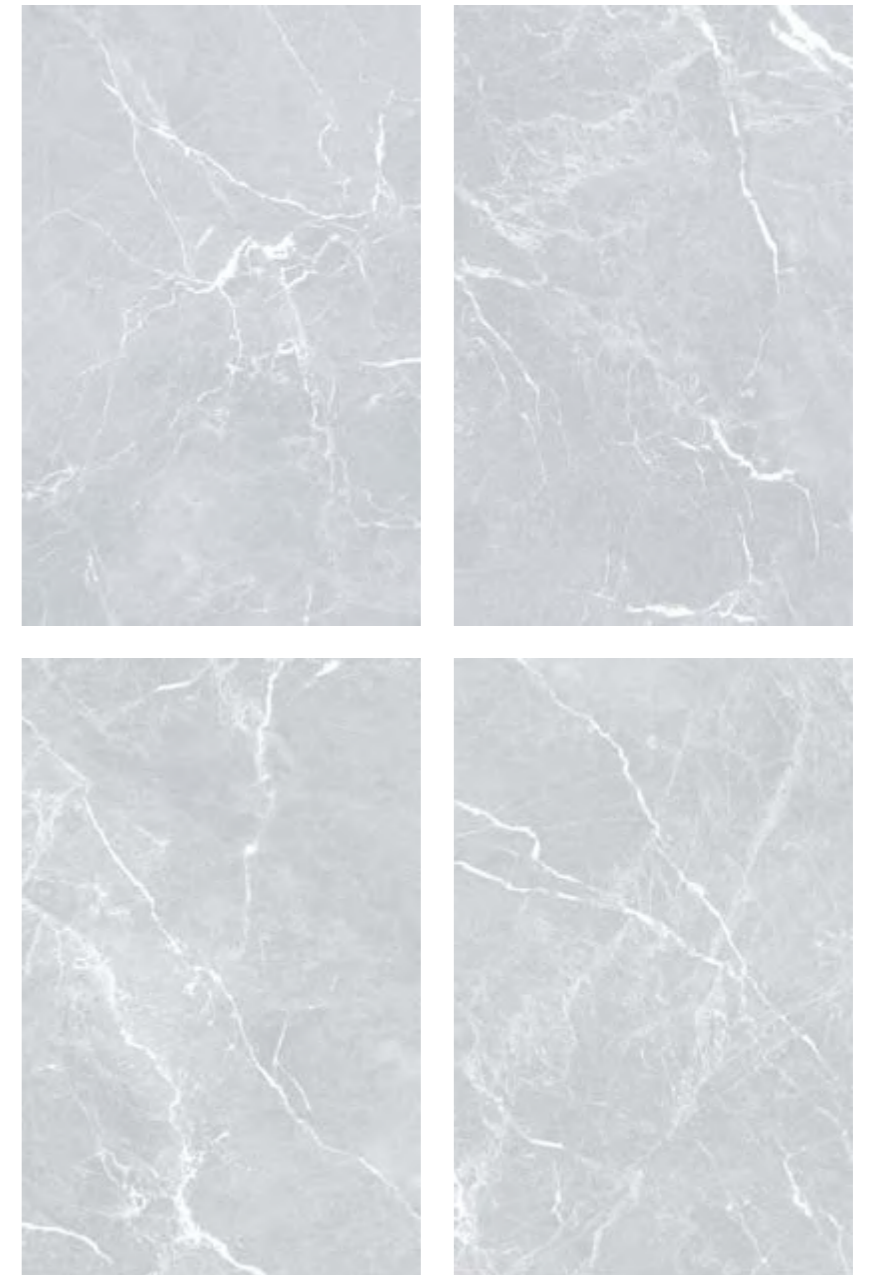


NOVA BLACK
NANOPOLISH
80x120 CM
4 FACES



NOVA LIGHT GRAY

PORCELAIN | DOUBLE FIRING | RECTIFIED | DIGITAL | WHITE BODY



NOVA LIGHT GRAY
NANOPOLISH
80x120 CM
4 FACES

PERSIAN ONYX

PORCELAIN | DOUBLE FIRING | RECTIFIED | DIGITAL | WHITE BODY

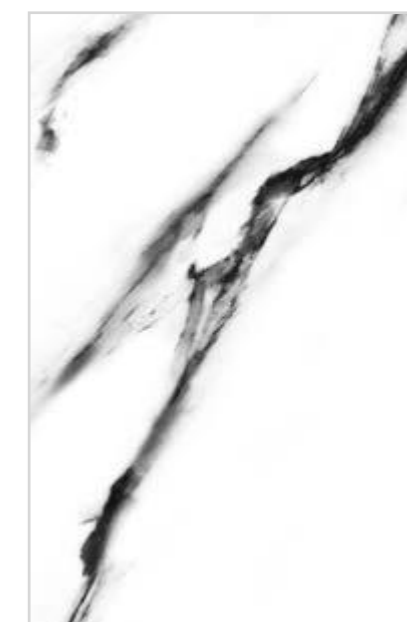


PERSIAN ONYX
NANOPOLISH
80x120 CM
5 FACES



PERONDA

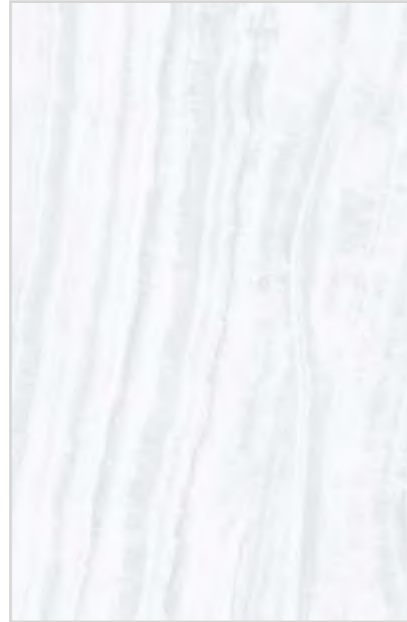
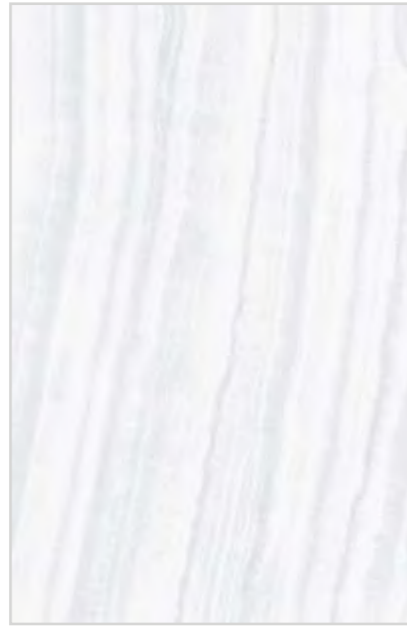
PORCELAIN | DOUBLE FIRING | RECTIFIED | DIGITAL | WHITE BODY



PERONDA
NANOPOLISH
80x120 CM
5 FACES

SANTORINI

PORCELAIN | DOUBLE FIRING | RECTIFIED | DIGITAL | WHITE BODY

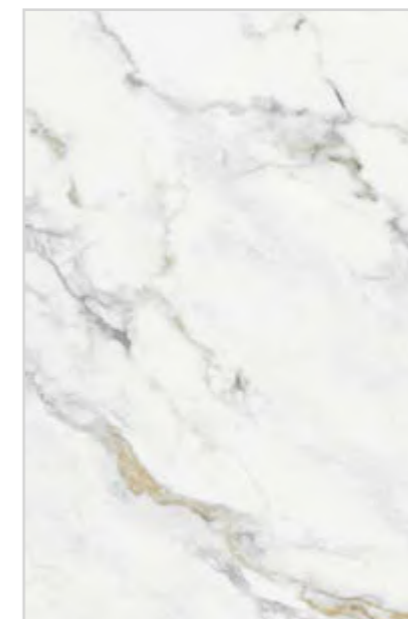


SANTORINI
NANOPOLISH
80x120 CM
5 FACES



SILVIA

PORCELAIN | DOUBLE FIRING | RECTIFIED | DIGITAL | WHITE BODY



SILVIA
NANOPOLISH
80x120 CM
3 FACES

TIVOLI DARK

PORCELAIN | DOUBLE FIRING | RECTIFIED | DIGITAL | WHITE BODY



TIVOLI DARK
NANOPOLISH
80x120 CM
4 FACES



TIVOLI LIGHT

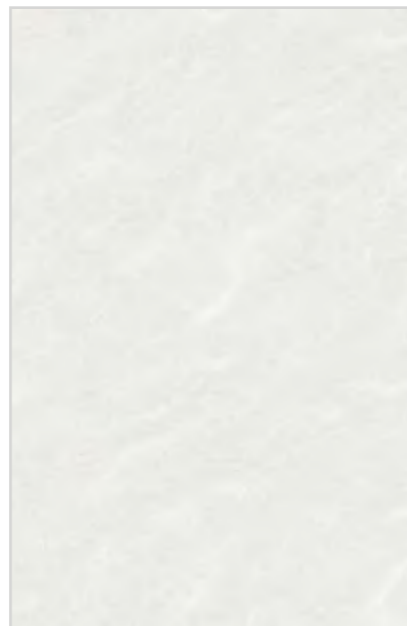
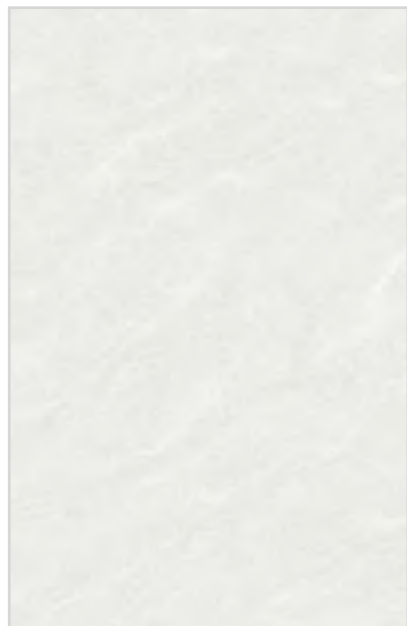
PORCELAIN | DOUBLE FIRING | RECTIFIED | DIGITAL | WHITE BODY



TIVOLI LIGHT
NANOPOLISH
80x120 CM
4 FACES

VISION

PORCELAIN | DOUBLE FIRING | RECTIFIED | DIGITAL | WHITE BODY

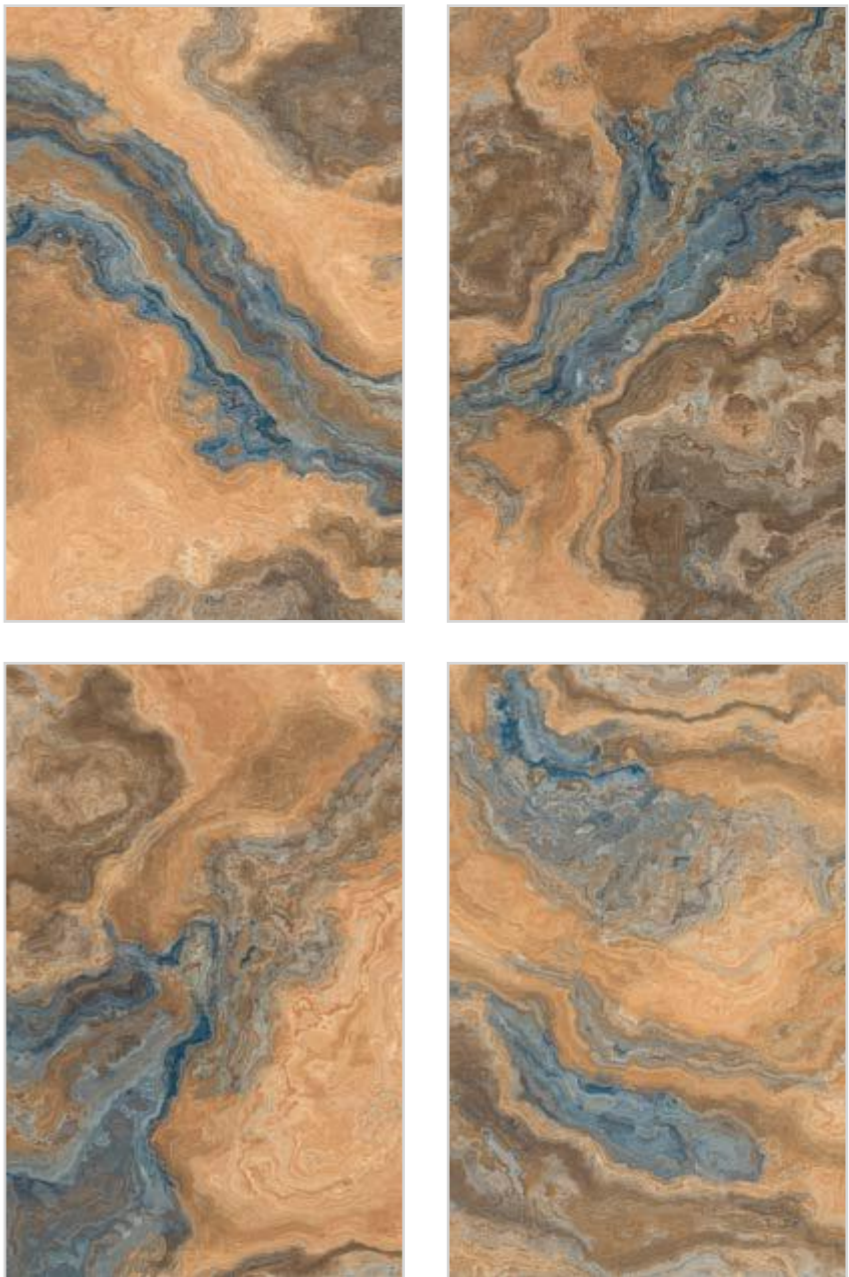


VISION
NANOPOLISH
80x120 CM
4 FACES



VOLGA

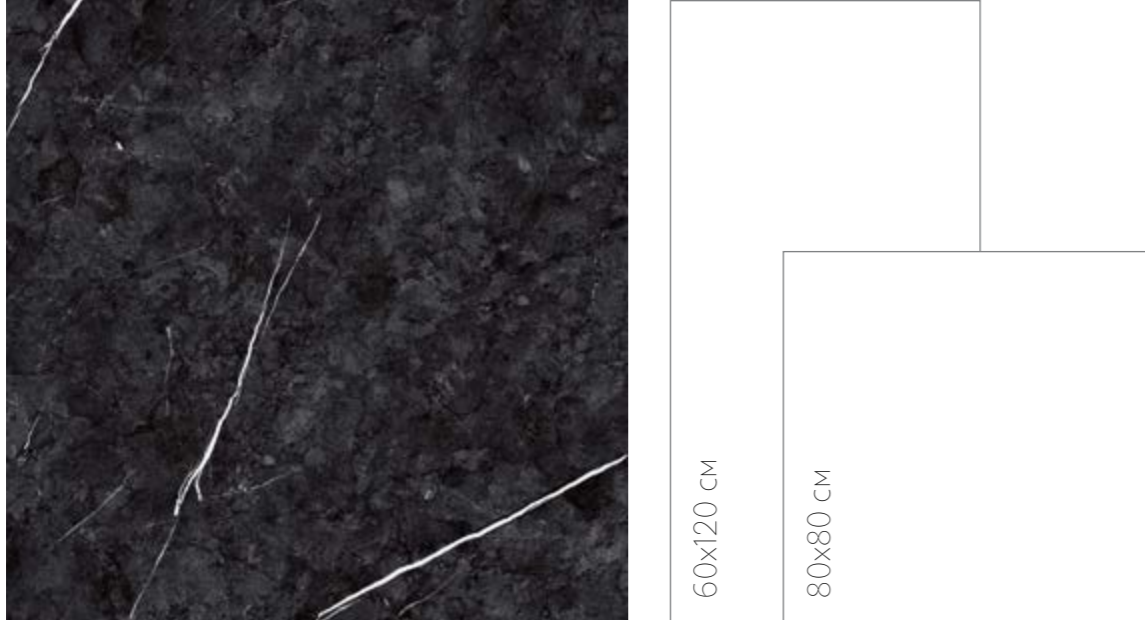
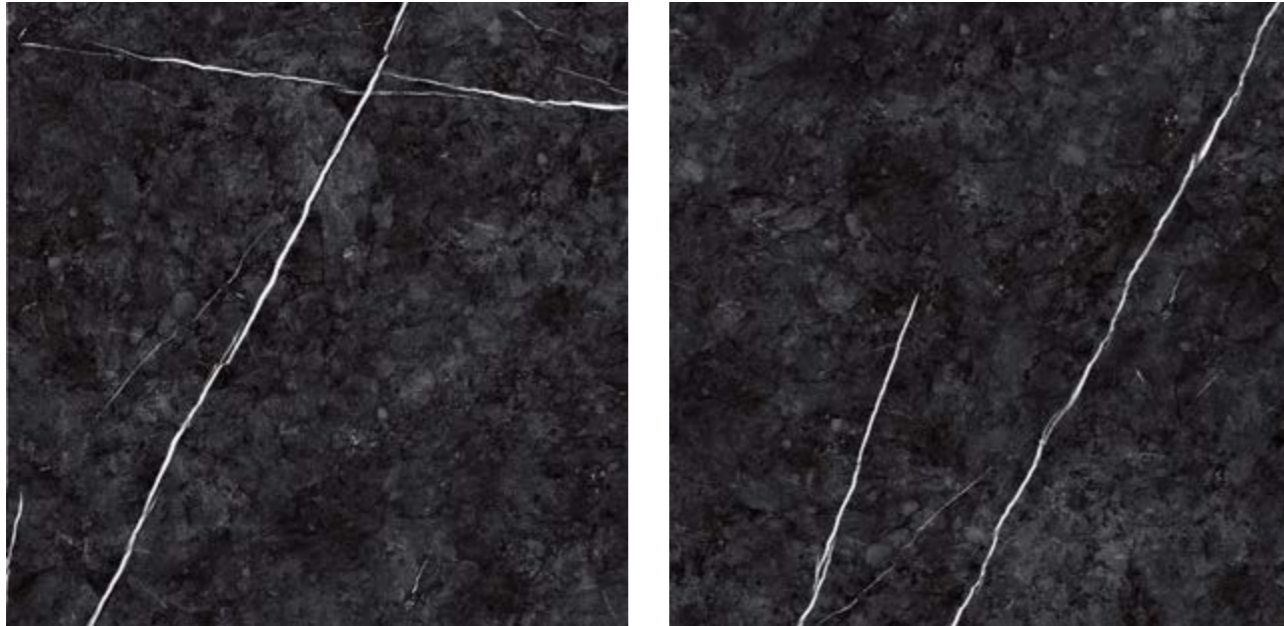
PORCELAIN | DOUBLE FIRING | RECTIFIED | DIGITAL | WHITE BODY



VOLGA
NANOPOLISH
80x120 CM
5 FACES

ALBRO DARK

PORCELAIN | DOUBLE FIRING | RECTIFIED | DIGITAL | WHITE BODY

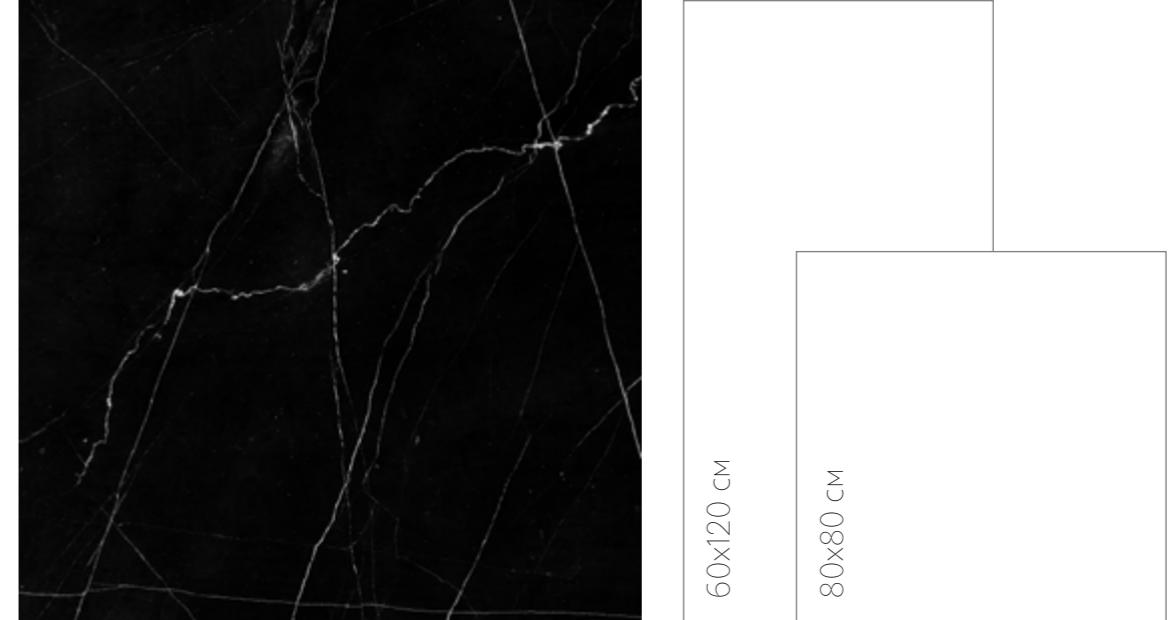
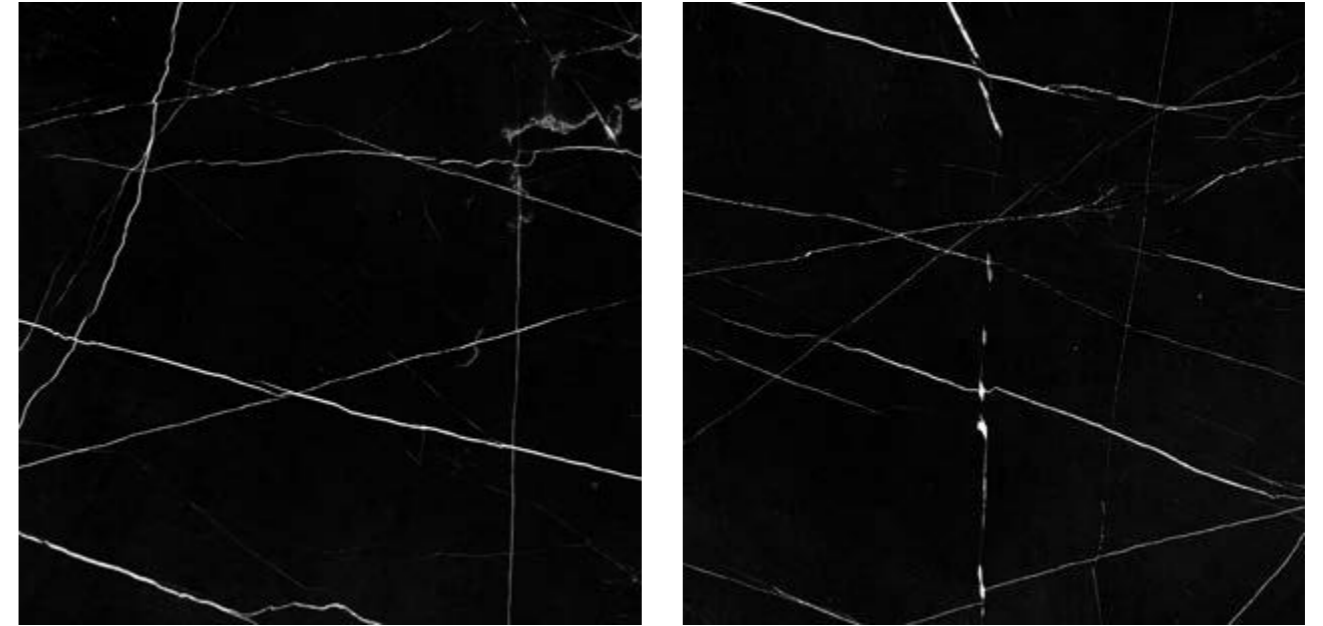


ALBRO DARK
NANOPOLISH
80x80 CM 5 FACES
60x120 CM 6 FACES



LIMAK

PORCELAIN | DOUBLE FIRING | RECTIFIED | DIGITAL | WHITE BODY



LIMAK
NANOPOLISH
60x120 CM 3 FACES
80x80 CM 3 FACES



ALBRO DARK

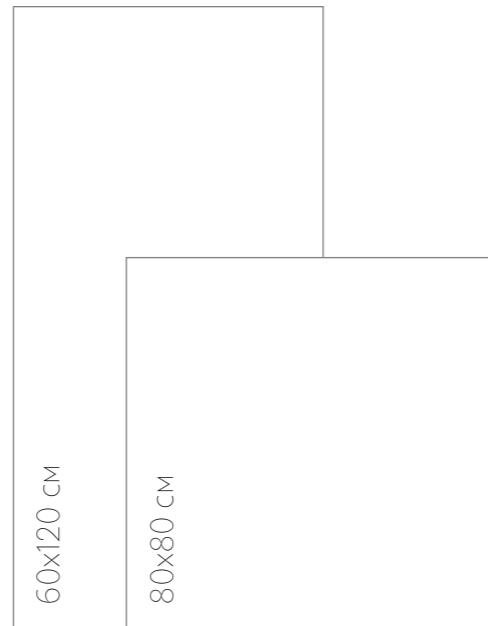
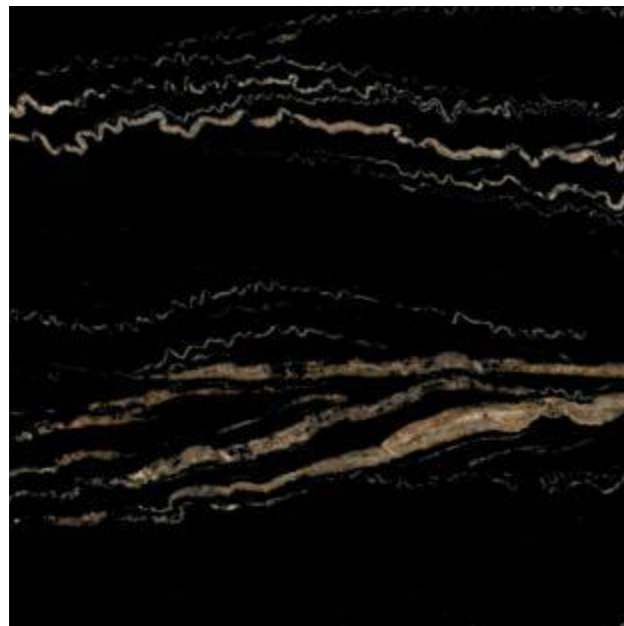
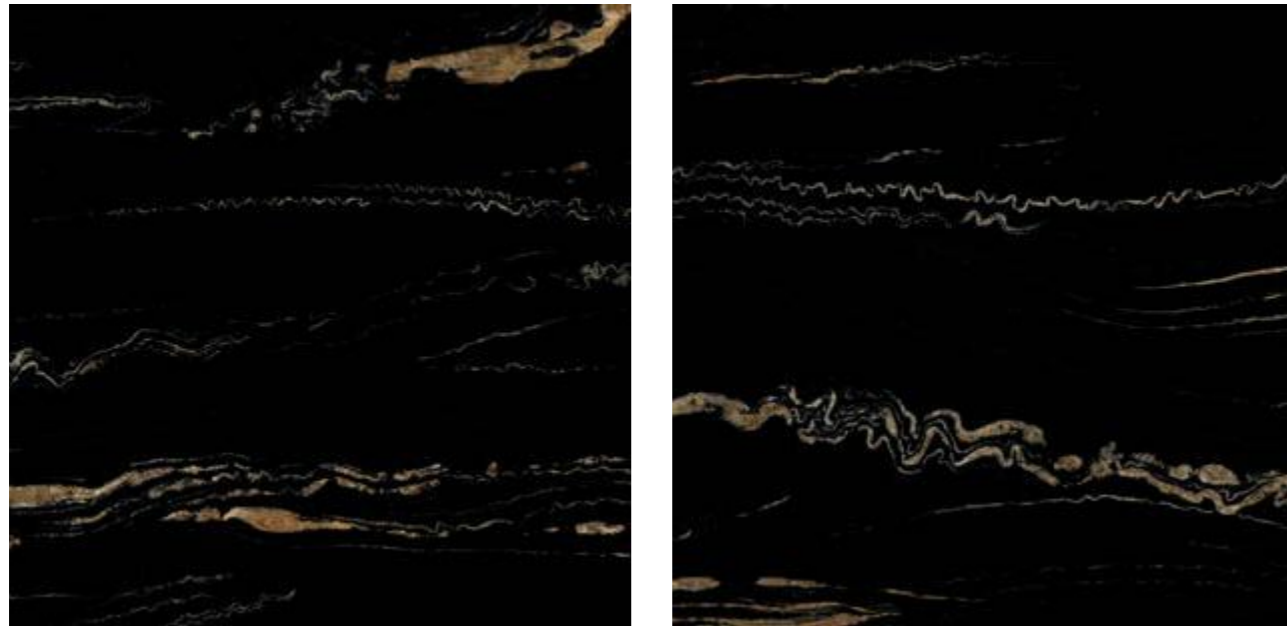
PARDIS CERAM PAZH



LIMAK

ORLANDO BLACK

PORCELAIN | DOUBLE FIRING | RECTIFIED | DIGITAL | WHITE BODY

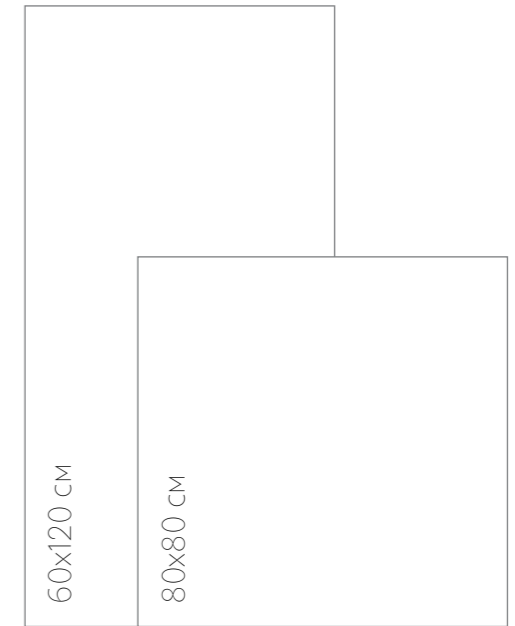


ORLANDO BLACK
NANOPOLISH
80x80 CM 7 FACES
60x120 CM 4 FACES



RICO

PORCELAIN | DOUBLE FIRING | RECTIFIED | DIGITAL | WHITE BODY



RICO
NANOPOLISH
80x80 CM 5 FACES
60x120 CM 3 FACES



ORLANDO BLACK

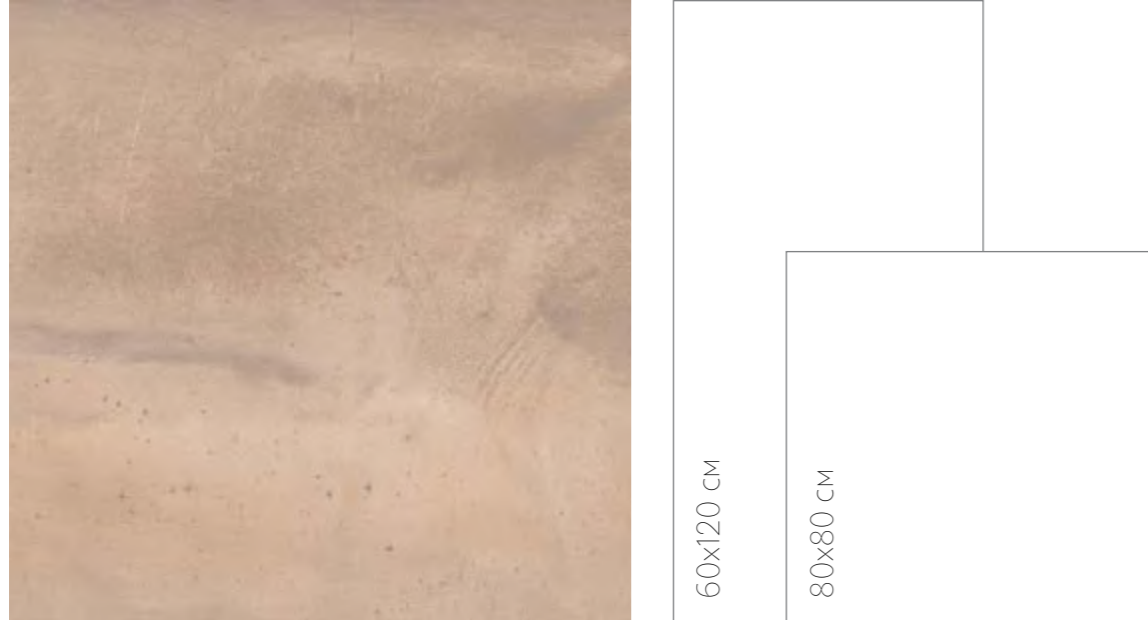


RICO



REMIS BROWN

PORCELAIN | DOUBLE FIRING | RECTIFIED | DIGITAL | WHITE BODY



REMIS BROWN
MATT
80x80 CM 5 FACES
60x120 CM 7 FACES



REMIS CREAM

PORCELAIN | DOUBLE FIRING | RECTIFIED | DIGITAL | WHITE BODY



REMIS CREAM
MATT
80x80 CM 5 FACES
60x120 CM 7 FACES



REMIS BROWN

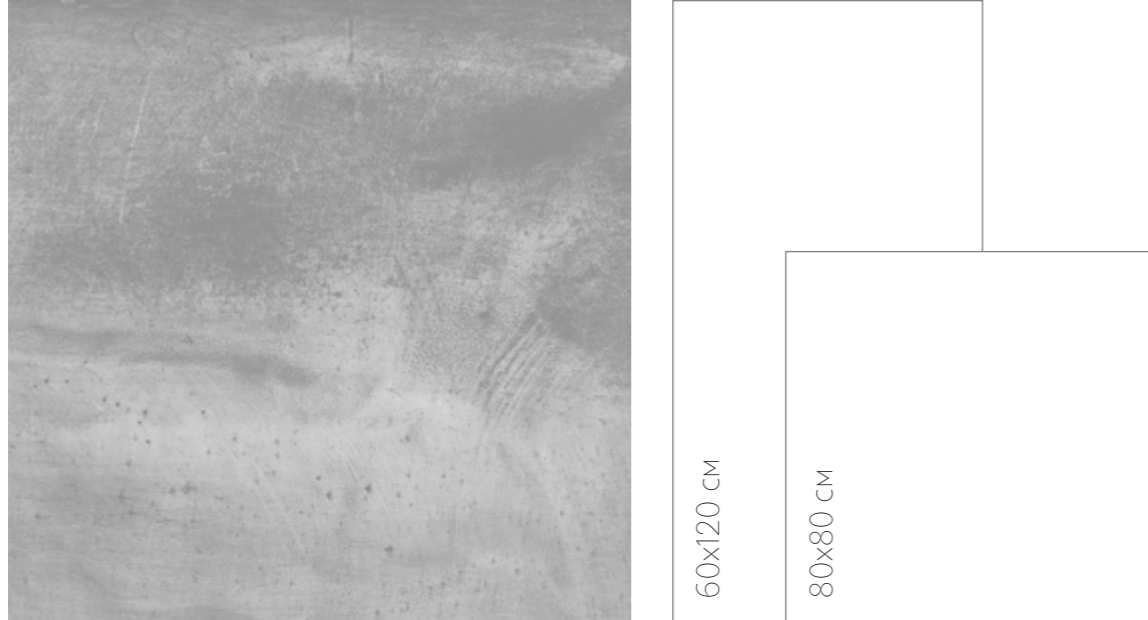
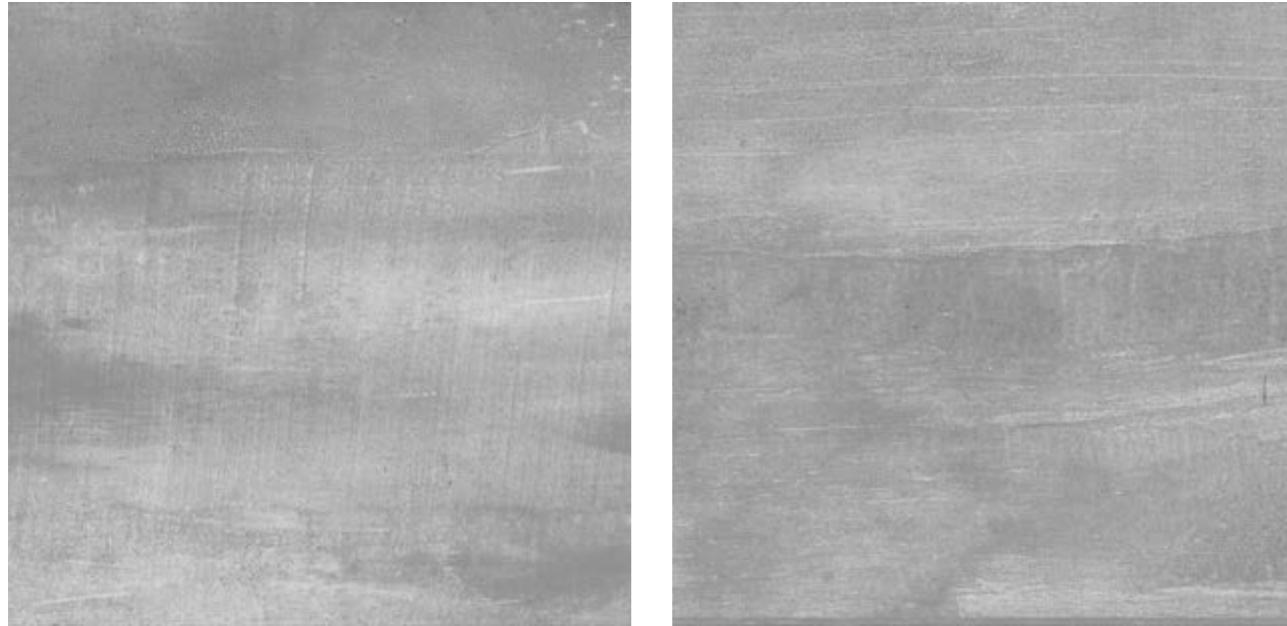


REMIS CREAM



REMIS DARK GRAY

PORCELAIN | DOUBLE FIRING | RECTIFIED | DIGITAL | WHITE BODY



REMIS DARK GRAY
MATT
80x80 CM 5 FACES
60x120 CM 7 FACES



REMIS LIGHT GRAY

PORCELAIN | DOUBLE FIRING | RECTIFIED | DIGITAL | WHITE BODY



REMIS LIGHT GRAY
MATT
80x80 CM 5 FACES
60x120 CM 7 FACES



REMIS DARK GRAY

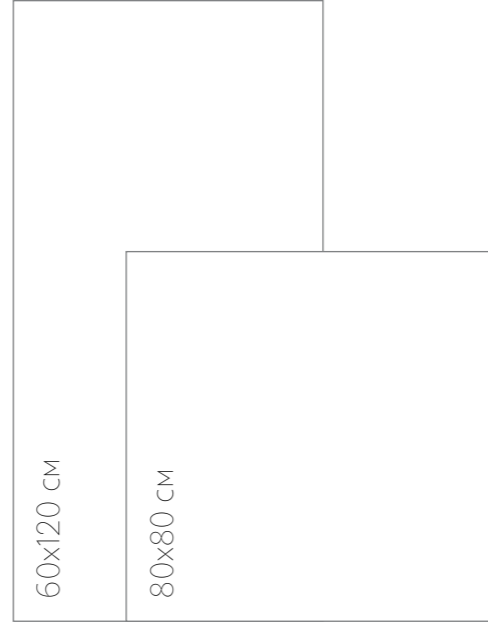
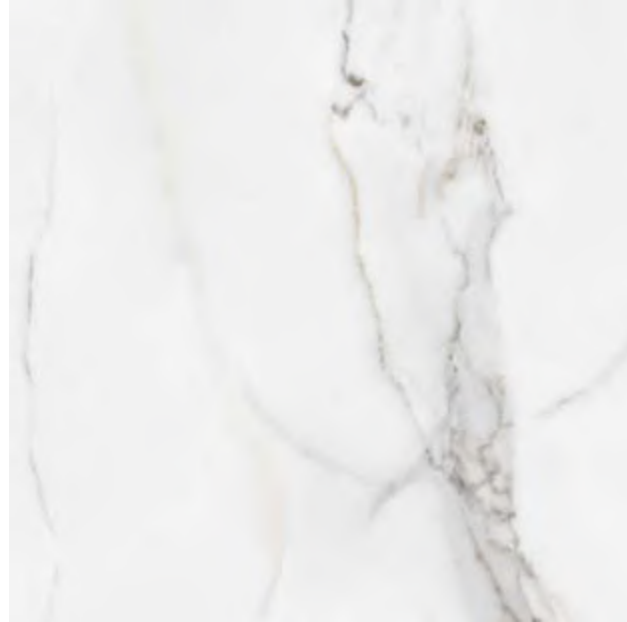


REMIS LIGHT GRAY



ISABELLA

PORCELAIN | DOUBLE FIRING | RECTIFIED | DIGITAL | WHITE BODY

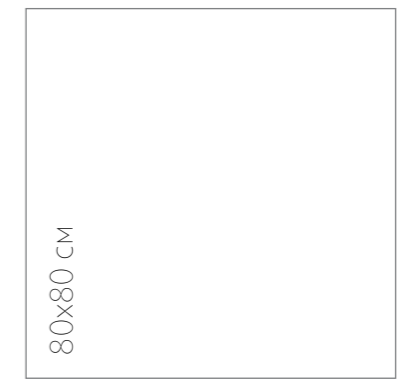


ISABELLA
NANOPOLISH & MATT
80x80 CM 7 FACES
60x120 CM 4 FACES



VALENTINO LIGHT

PORCELAIN | DOUBLE FIRING | RECTIFIED | DIGITAL | WHITE BODY



VALENTINO LIGHT
MATT
80x80 CM 5 FACES
60x120 CM 7 FACES



VALENTINO DARK
MATT
80x80 CM 5 FACES
60x120 CM 7 FACES



ISABELLA



VALENTINO LIGHT

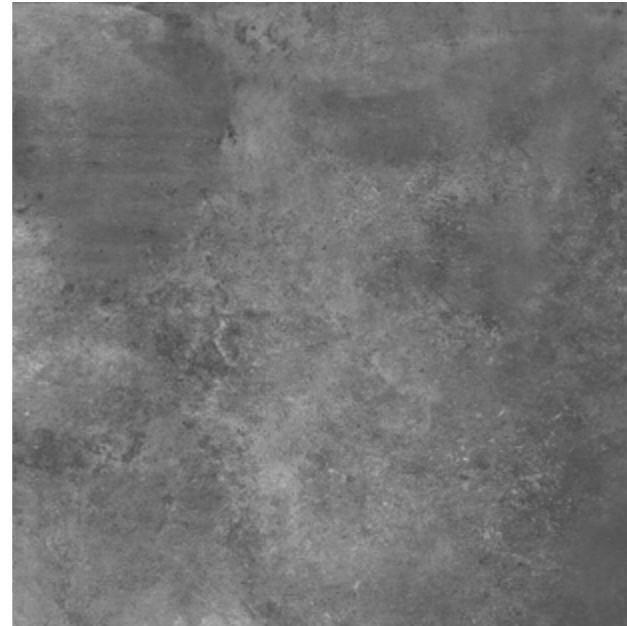
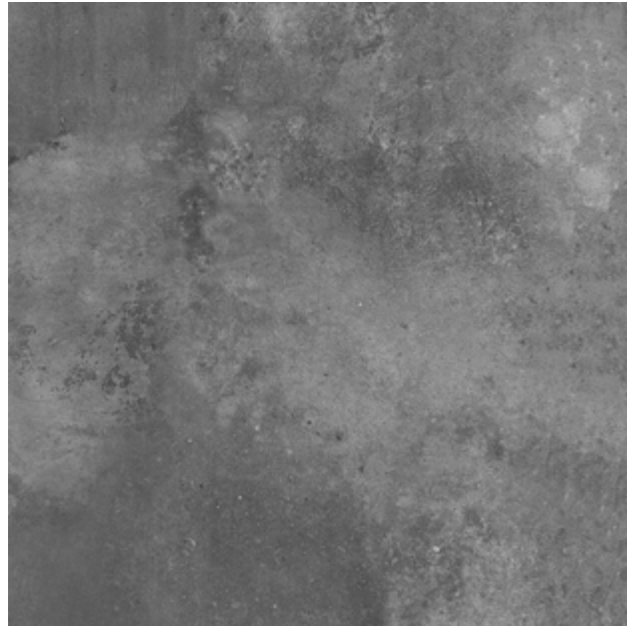


VALENTINO DARK



VARNA

PORCELAIN | DOUBLE FIRING | RECTIFIED | DIGITAL | WHITE BODY



VARNA
MATT
FLOOR TILE
80x80 CM 5 FACES



VARNA GRAY

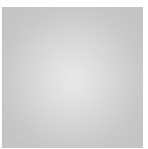
PORCELAIN | DOUBLE FIRING | RECTIFIED | DIGITAL | WHITE BODY



VARNA GRAY
MATT
FLOOR TILE
80x80 CM 5 FACES



VARNA LIGHT
MATT
FLOOR TILE
80x80 CM 5 FACES

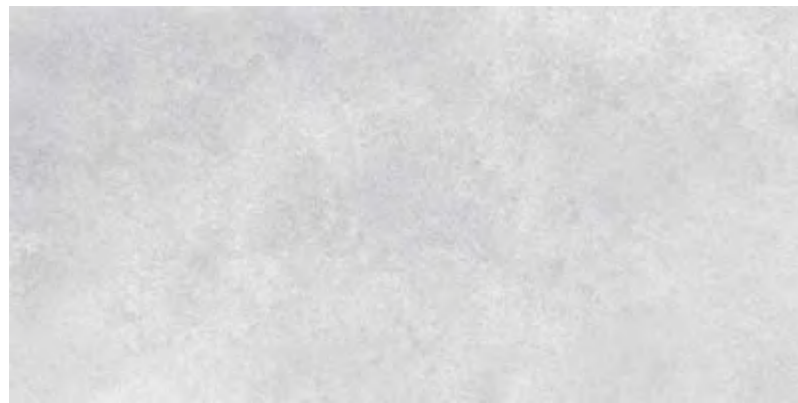


VARNA



BETON ART

PORCELAIN | DOUBLE FIRING | RECTIFIED | DIGITAL | WHITE BODY



BETON ART
MATT
60x120 CM
4 FACES



QUENTINO

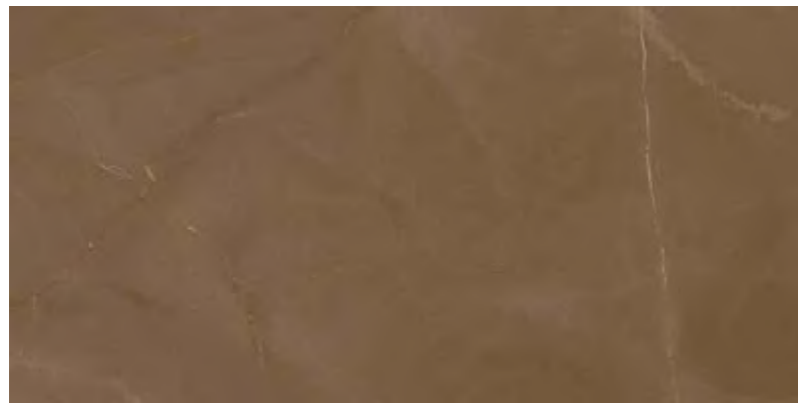
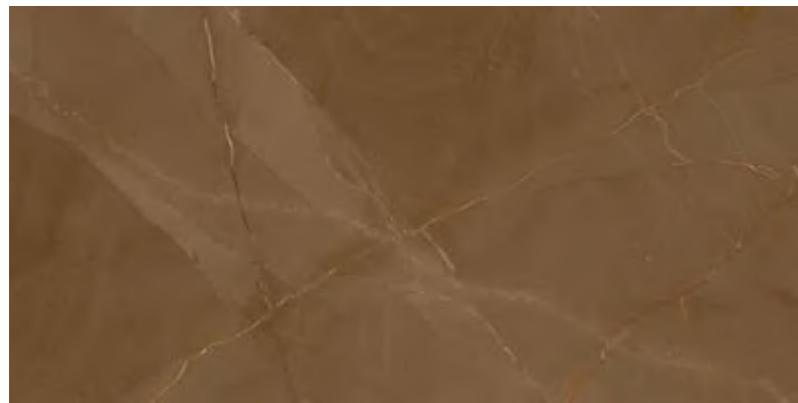
PORCELAIN | DOUBLE FIRING | RECTIFIED | DIGITAL | WHITE BODY



QUENTINO
NANOPOLISH
60x120 CM
4 FACES

MONTIEGO BROWN

PORCELAIN | DOUBLE FIRING | RECTIFIED | DIGITAL | WHITE BODY

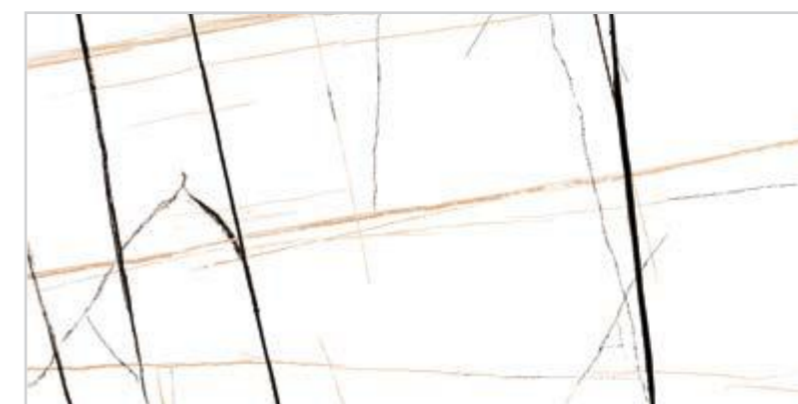


MONTIEGO BROWN
NANOPOLISH
60x120 CM
6 FACES



VEIN LIGHT

PORCELAIN | DOUBLE FIRING | RECTIFIED | DIGITAL | WHITE BODY



VEIN LIGHT
NANOPOLISH
60x120 CM
4 FACES

فرایند تهیه و تولید کاشی و سرامیک پردیس

پس از مطالعه فرمولاسیون بدنه تولید، خاک‌های مورد تایید از معادن مرغوب و مهم کشور تهیه می‌گردد و مطابق با شرایط تولید محصول، جهت بارگیری دوغاب و سپس تهیه پودر (گرنول) به واحد آماده سازی بدنه ارسال می‌شود. گرنول‌های تهیه شده پس از ۲۴ ساعت نگهداری در سیلوهای خاص ذخیره و وارد مرحله فرم‌دهی (پرس‌ها) می‌شوند.

مشخصات دستگاه‌های پرس

مجموعه پردیس سرام با دارا بودن پرس‌هایی با توان ۳۸۰۰ و ۸۲۰۰ تن، توانایی تولید محصولاتی در سایزهای ۶۰ در ۶۰، ۸۰ در ۸۰، ۶۰ در ۶۰، ۸۰ در ۱۲۰، ۱۲۰ در ۱۲۰، ۱ متر در ۱ متر، ۱۲۰ در ۱۲۰، ۸۰ در ۱۲۰، ۱۲۰ در ۱۲۰، ۱۸۰ در ۹۰ و ۹۰ در ۱۸۰ با کیفیت بالا را دارا می‌باشد.

مشخصات کوره‌ها

از مختصات فنی کوره‌های مجموعه پردیس می‌توان به این موضوع اشاره کرد که قطعات پرس شده بعد از سایندهی وارد مرحله خشک‌کن‌های افقی شده و سپس وارد کوره بیسکوئیت می‌شود. لازم به ذکر است که مجموعه کاشی پردیس، تنها تولیدکننده کاشی پرسلانی دو پخت در سطح منطقه و ایران می‌باشد و این امکانات باعث افزایش کیفیت سطح محصولات شرکت و استحکام آن‌ها می‌شود.

در کوره دوم (کوره لعاب) به طول ۳۰۰ متر و با ۹ منطقه پخت، فرایند نهایی پخت کاشی پرسلان انجام می‌پذیرد.

لعاب‌سازی

در این قسمت از مواد اولیه مرغوب، لعاب انگوب موردنیاز خط تولید تهیه و وارد خط لعاب می‌گردد. بیسکوئیت‌هایی که در این مرحله پخت تهیه گردیده، وارد خط شده و پس از اعمال لعاب و چاپ دیجیتال با وضوح DPI ۴۰۰ وارد کوره دوم (کوره لعاب) می‌شوند. از مشخصات مهم دستگاه‌های چاپ دیجیتال، تولید با کیفیت و وضوح بالای طرح‌های محصولات پردیس سرام می‌باشد.

در پایان، پس از خروج محصولات از کوره لعاب و ماندگاری حداقل ۴۸ ساعته روی پالت‌های فلزی، فرآیند پرداخت آغاز می‌گردد. پس از این مرحله، اسکورینگ محصولات انجام شده و وارد مرحله بسته‌بندی می‌شود.

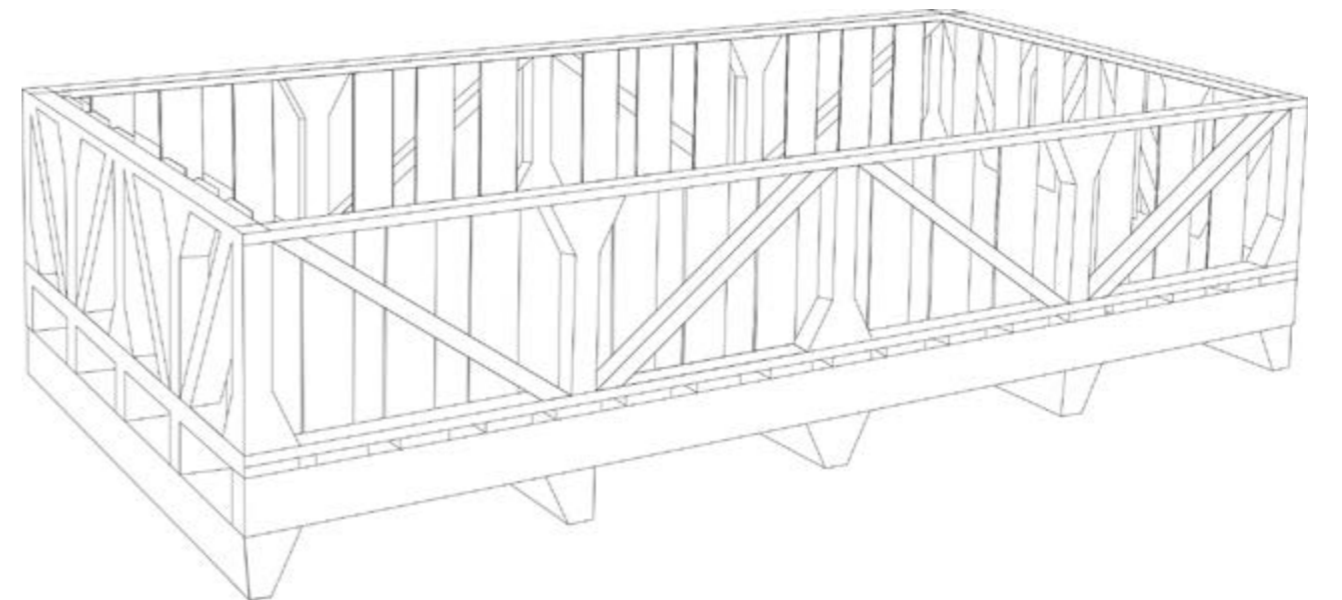
تاکید مدیرعامل محترم مجموعه پردیس، تولید کاشی پرسلان واقعی با جذب آب کمتر از ۵٪ و با کیفیت بالا و مطابق با استانداردهای روز اروپا می‌باشد.

جدول مشخصات بسته بندی

مشخصات بسته‌بندی محصولات تولیدی						
سایز	سایز	تعداد در کارتن (قالب)	تعداد در پالت	وزن کارتن	وزن پالت	هر متر کارتن
۶۰*۶۰	--	--	--	--	--	--
	۱۰ mm	۴	۳۶	۳۲	۱۱۶۷	۱,۴۴
۸۰*۸۰	۸,۸ mm	۴	۳۲	۴۹	۱۵۸۳	۲,۵۶
	۱۰ mm	۳	۳۴	۴۵	۱۵۴۵	۱,۹۲
۶۰*۱۲۰	۸,۸ mm	۴	۴۰	۵۴,۵	۲۱۹۵	۲,۸۸
	۱۰ mm	۳	۴۰	۵۰	۲۰۱۵	۲,۱۶
۸۰*۱۲۰	--	--	--	--	--	--
	۱۰ mm	۲	۴۲	۵۱	۲۱۵۷	۱,۹۲

جدول کدینگ محصولات

طیف	کیفیت	کد طرح	نوع رنگ	نوع چاپ	عملیات سطح	نوع لعاب	نوع انگوب	سایز	برند	نوع محصول															
سطح ۳-۱۱ کاراکتر	سطح ۱-۱۰ کاراکتر	سطح ۴-۹ کاراکتر	سطح ۱-۸ کاراکتر	سطح ۱-۷ کاراکتر	سطح ۱-۶ کاراکتر	سطح ۱-۵ کاراکتر	سطح ۱-۴ کاراکتر	سطح ۲-۳ کاراکتر	سطح ۳-۲ کاراکتر	سطح ۱-۱ کاراکتر															
کد	شرح	کد	شرح	کد	شرح	کد	شرح	کد	شرح	کد															
۱۱۱	طیف A	درجه یک	۱۱۱۱	ماریک	D	تیره	D	دیجیتال	P	پولیش	N	معمولی	N	معمولی	سفید	O	سفید	O	سقف	۱۸-۰۸	۸۰*۸۰	PF	پردیس فارسی	G	کرامیت لعابدار
۱۱۱	طیف B	درجه دو	۱۱۱۱	آریزونا	L	روشن	R	روتاری	N	نیمه پولیش	O	سفید	O	سقف	۱۷-۰۷	۶۰*۶۰	PZ	پژواک							
۱۱۱	طیف C	درجه سه			S	رنگ خاص	H	شابلونی	S	SPL	H	شابلونی	H	شابلونی	۱۷-۰۷	۶۰*۱۲۰	AN	آناک							
					E	افکت	W	بدون چاپ	W	بدون پولیش	M	مات	M	مات	۳	۸۰*۱۲۰	BS	بارتاوا							
					E	افکت					E	افکت	E	افکت		۱۰۰*۱۰۰	PLZ	پالیز							
					C	رنگی					C	رنگی	C	رنگی		۸۰*۱۶۰									
					S	لعاب خاص					S	انگوب خاص	S	انگوب خاص		۱۲۰*۱۲۰									
																۹۰*۱۸۰									



جدول مشخصات

Specification		ISO 13006 NO.	ISO 13006 Limited	Pardis Ceram Pazh Limited
Length and width		ISO 10545-2	± 2.0 mm	±0.5 mm
Thickness		ISO 10545-2	±0.5 mm	±0.3 mm
Straightness of sides		ISO 10545-2	±1.5 mm	±1 mm
Rectangularity		ISO 10545-2	±2 mm	±0.8 mm
Surface flatness	a) centre curvature	ISO 10545-2	±2 mm	±0.8 mm
	b) edge curvature	ISO 10545-2	±2 mm	±0.7mm
Water absorption		ISO 10545-3	Ev ≤ 0.5 %	Ev ≤ 0.3 %
Breaking strength		ISO 10545-4	Newtons>1300	More than2200N
Modulus of rupture		ISO 10545-4	Minimum 35 (N/mm ²)	Minimum 40 (N/mm ²)
Abrasion resistance (Resistance to surface abrasion)		ISO 10545-7	Report abrasion class and cycles passed	Matte surface:3 Glossy surface:1
Thermal shock resistance		ISO 10545-9	Test method available	Result: Not crack
Crazing resistance		ISO 10545-11	Required	Result: Not crack
Frost resistance		ISO 10545-12	Required	Result: Not crack
Resistance to staining (glazed tiles)		ISO 10545-14	Minimum class 3	Matte surface:3 Glossy surface:4
Resistance to chemicals (glazed tiles)		ISO 10545-13	Manufacturer is to state classification	Acid : A Alkalia : B

Specification		ISO 13006 NO.	ISO 13006 Limited	Pardis Ceram Pazh Limited
Length and width		ISO 10545-2	± 2.0 mm	±0.5 mm
Thickness		ISO 10545-2	±0.5 mm	±0.3 mm
Straightness of sides		ISO 10545-2	±1.5 mm	±0.8 mm
Rectangularity		ISO 10545-2	±2 mm	±0.6 mm
Surface flatness	a) centre curvature	ISO 10545-2	±2 mm	±0.7 mm
	b) edge curvature		±2 mm	±0.7 mm
Water absorption		ISO 10545-3	Ev ≤ 0.5 %	Ev ≤ 0.3 %
Breaking strength		ISO 10545-4	Newtons>1300	More than2200N
Modulus of rupture		ISO 10545-4	Minimum 35 (N/mm ²)	Minimum 42 (N/mm ²)
Abrasion resistance (Resistance to surface abrasion)		ISO 10545-7	Report abrasion class and cycles passed	Matte surface:3 Glossy surface:1
Thermal shock resistance		ISO 10545-9	Test method available	Result: Not crack
Crazing resistance		ISO 10545-11	Required	Result: Not crack
Frost resistance		ISO 10545-12	Required	Result: Not crack
Resistance to staining (glazed tiles)		ISO 10545-14	Minimum class 3	Matte surface:3 Glossy surface:4
Resistance to chemicals (glazed tiles)		ISO 10545-13	Manufacturer is to state classification	Acid : A Alkalia : B

Specification		ISO 13006 NO.	ISO 13006 Limited	Pardis Ceram Pazh Limited
Length and width		ISO 10545-2	± 2.0 mm	±0.5 mm
Thickness		ISO 10545-2	±0.5 mm	±0.3 mm
Straightness of sides		ISO 10545-2	±1.5 mm	±1 mm
Rectangularity		ISO 10545-2	±2 mm	±0.8 mm
Surface flatness	a) centre curvature	ISO 10545-2	±2 mm	±0.9 mm
	b) edge curvature	ISO 10545-2	±2 mm	±0.7 mm
Water absorption		ISO 10545-3	Ev ≤ 0.5 %	Ev ≤ 0.4 %
Breaking strength		ISO 10545-4	Newtons>1300	More than2000N
Modulus of rupture		ISO 10545-4	Minimum 35 (N/mm ²)	Minimum 39 (N/mm ²)
Abrasion resistance (Resistance to surface abrasion)		ISO 10545-7	Report abrasion class and cycles passed	Matte surface:3 Glossy surface:1
Thermal shock resistance		ISO 10545-9	Test method available	Result: Not crack
Crazing resistance		ISO 10545-11	Required	Result: Not crack
Frost resistance		ISO 10545-12	Required	Result: Not crack
Resistance to staining (glazed tiles)		ISO 10545-14	Minimum class 3	Matte surface:3 Glossy surface:4
Resistance to chemicals (glazed tiles)		ISO 10545-13	Manufacturer is to state classification	Acid : A Alkalia : B

Specification		ISO 13006 NO.	ISO 13006 Limited	Pardis Ceram Pazh Limited
Length and width		ISO 10545-2	± 2.0 mm	±0.5 mm
Thickness		ISO 10545-2	±0.5 mm	±0.3 mm
Straightness of sides		ISO 10545-2	±1.5 mm	±0.8 mm
Rectangularity		ISO 10545-2	±2 mm	±0.6 mm
Surface flatness	a) centre curvature	ISO 10545-2	±2 mm	Concave : -0.7 mm Convex : +1 mm
	b) edge curvature		±2 mm	Concave : -0.6 mm Convex : +0.7 mm
Water absorption		ISO 10545-3	Ev ≤ 0.5 %	Ev ≤ 0.4 %
Breaking strength		ISO 10545-4	Newtons>1300	More than1700N
Modulus of rupture		ISO 10545-4	Minimum 35 (N/mm ²)	Minimum 42 (N/mm ²)
Abrasion resistance (Resistance to surface abrasion)		ISO 10545-7	Report abrasion class and cycles passed	Matte surface:3 Glossy surface:1
Thermal shock resistance		ISO 10545-9	Test method available	Result: Not crack
Crazing resistance		ISO 10545-11	Required	Result: Not crack
Frost resistance		ISO 10545-12	Required	Result: Not crack
Resistance to staining (glazed tiles)		ISO 10545-14	Minimum class 3	Matte surface:3 Glossy surface:4
Resistance to chemicals (glazed tiles)		ISO 10545-13	Manufacturer is to state classification	Acid : A Alkalia : B

Specification		ISO 13006 NO.	ISO 13006 Limited	Pardis Ceram Pazh Limited
Length and width		ISO 10545-2	± 2.0 mm	±0.5 mm
Thickness		ISO 10545-2	±0.5 mm	±0.3 mm
Straightness of sides		ISO 10545-2	±1.5 mm	±0.8 mm
Rectangularity		ISO 10545-2	±2 mm	±0.6 mm
Surface flatness	a) centre curvature	ISO 10545-2	±2 mm	±0.7 mm
	b) edge curvature		±2 mm	±0.7 mm
Water absorption		ISO 10545-3	Ev ≤ 0.5 %	Ev ≤ 0.3 %
Breaking strength		ISO 10545-4	Newtons>1300	More than2200N
Modulus of rupture		ISO 10545-4	Minimum 35 (N/mm ²)	Minimum 42 (N/mm ²)
Abrasion resistance (Resistance to surface abrasion)		ISO 10545-7	Report abrasion class and cycles passed	Matte surface:3 Glossy surface:1
Thermal shock resistance		ISO 10545-9	Test method available	Result: Not crack
Crazing resistance		ISO 10545-11	Required	Result: Not crack
Frost resistance		ISO 10545-12	Required	Result: Not crack
Resistance to staining (glazed tiles)		ISO 10545-14	Minimum class 3	Matte surface:3 Glossy surface:4
Resistance to chemicals (glazed tiles)		ISO 10545-13	Manufacturer is to state classification	Acid : A Alkalia : B

Specification		ISO 13006 NO.	ISO 13006 Limited	Pardis Ceram Pazh Limited
Length and width		ISO 10545-2	± 2.0 mm	±0.5 mm
Thickness		ISO 10545-2	±0.5 mm	±0.3 mm
Straightness of sides		ISO 10545-2	±1.5 mm	±1 mm
Rectangularity		ISO 10545-2	±2 mm	±0.8 mm
Surface flatness	a) centre curvature	ISO 10545-2	±2 mm	±0.1 mm
	b) edge curvature	ISO 10545-2	±2 mm	±0.8mm
Water absorption		ISO 10545-3	Ev ≤ 0.5 %	Ev ≤ 0.4 %
Breaking strength		ISO 10545-4	Newtons>1300	More than1800N
Modulus of rupture		ISO 10545-4	Minimum 35 (N/mm ²)	Minimum 38 (N/mm ²)
Abrasion resistance (Resistance to surface abrasion)		ISO 10545-7	Report abrasion class and cycles passed	Matte surface:3 Glossy surface:1
Thermal shock resistance		ISO 10545-9	Test method available	Result: Not crack
Crazing resistance		ISO 10545-11	Required	Result: Not crack
Frost resistance		ISO 10545-12	Required	Result: Not crack
Resistance to staining (glazed tiles)		ISO 10545-14	Minimum class 3	Matte surface:3 Glossy surface:4
Resistance to chemicals (glazed tiles)		ISO 10545-13	Manufacturer is to state classification	Acid : A Alkalia : B